

photovoltaïque.info, Février 2014 - [www.photovoltaïque.info](http://www.photovoltaïque.info)

# **Analyse détaillée de la production solaire photovoltaïque en France en janvier 2014**

**Bernard CHABOT**

Consultant et formateur en énergies renouvelables  
BCCONSULT, Garbejaire B107, 06560 VALBONE, France  
E-mail: [bechabot@wanadoo.fr](mailto:bechabot@wanadoo.fr)

# Contenu et source des données

- Diapo N°3: résumé et chiffres clefs
- Diapos N°4 à 6: parcs installés en début de mois et production et consommation d'électricité en France en 1/2014
- Diapos N° 7 à 11: analyse de la production PV en 1/2014
- Diapos N° 12 à 14: profils journaliers de production et de ratio (P/Pref PV)
- Source des données de production et de puissance installée:
  - Source RTE: <http://www.rte-france.com/fr/developpement-durable/eco2mix/telechargement-de-donnees>
  - Données RTE provisoires.
  - Données RTE pour la puissance installée en début de mois: <http://www.rte-france.com/fr/mediatheque/documents/l-electricite-en-france-donnees-et-analyses-16-fr/publications-mensuelles-17-fr>
  - Données et analyses fournies à titre gracieux, **ni l'auteur ni RTE ne peuvent être tenus pour responsables des conséquences de décisions découlant de l'utilisation des informations contenues dans ce document.**

## Résumé et chiffres clefs

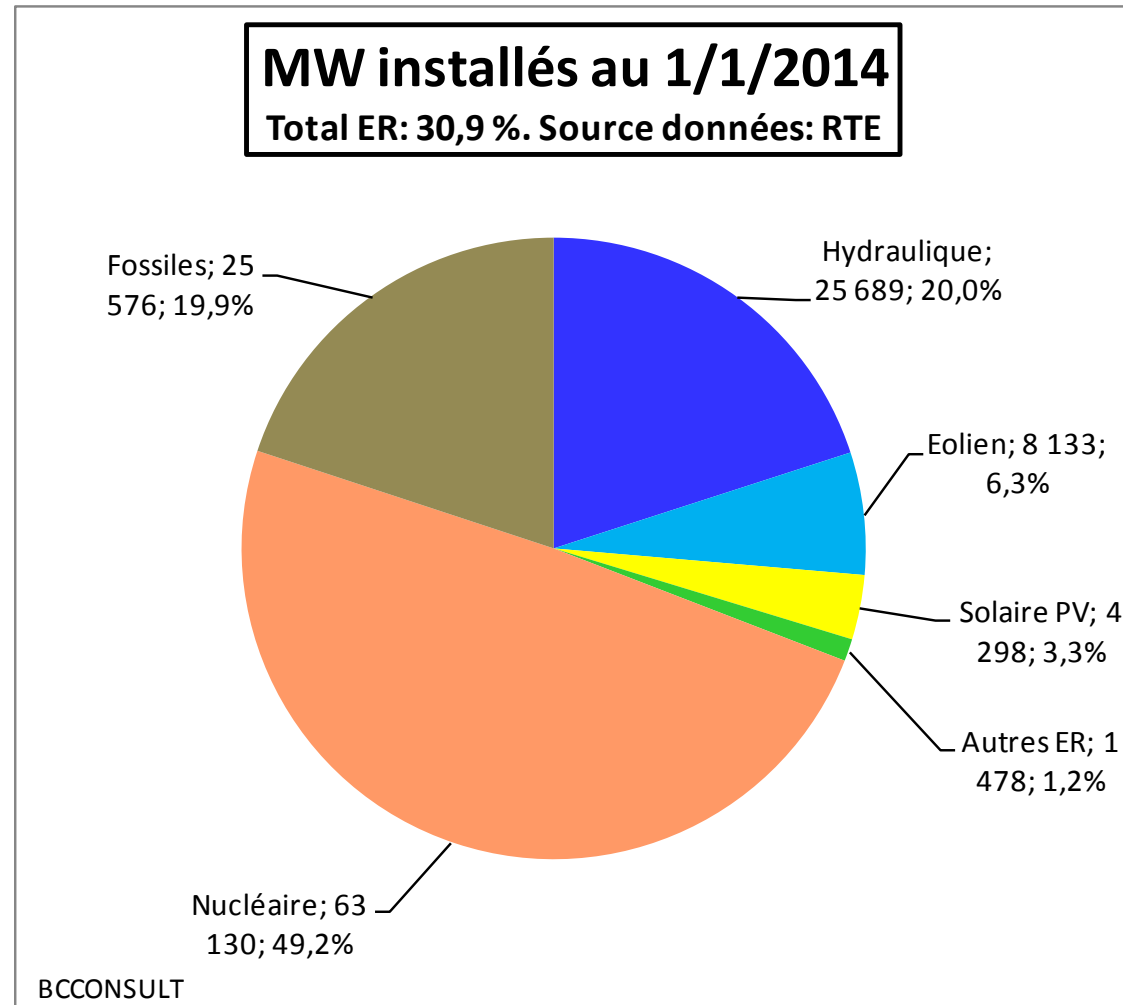
- Le parc PV Français (hors DOM-TOM) de **4 298 MW** en fin décembre **2013** (3,3 % du parc total de production de 128,3 GW) a produit **166 GWh en janvier 2014** (moyenne 5,34 GWh/jour), soit 0,32 % de la production mensuelle de 59,971 TWh et **0,34 % de la consommation mensuelle** de 48,437 TWh.
- La puissance moyenne équivalente calculée sur 24 heures a été de **223 MW** en janvier 2014.
- **Le maximum absolu de puissance PV** a été de **1 377 MW** le 17 janvier, soit **42 % de la puissance PV installée en début du mois**.
- Le facteur de charge PV a été de 5,2 % en janvier 2014 et la productivité moyenne de 1,24 heure/jour en équivalent à puissance nominale.

# **Parcs installés, production et consommation d'électricité en France en janvier 2014**

# Parc de production d'électricité en France au 1/1/2014

Hors DOM-TOM. Source données: RTE

Fin 12/2014	MW	%	
Hydraulique	25 689	20,0%	30,9%
Eolien	8 133	6,3%	
Solaire PV	4 298	3,3%	
Autres ER	1 478	1,2%	
Nucléaire	63 130	49,2%	69,1%
Fossiles	25 576	19,9%	
<b>Total</b>	<b>128 304</b>	<b>100%</b>	



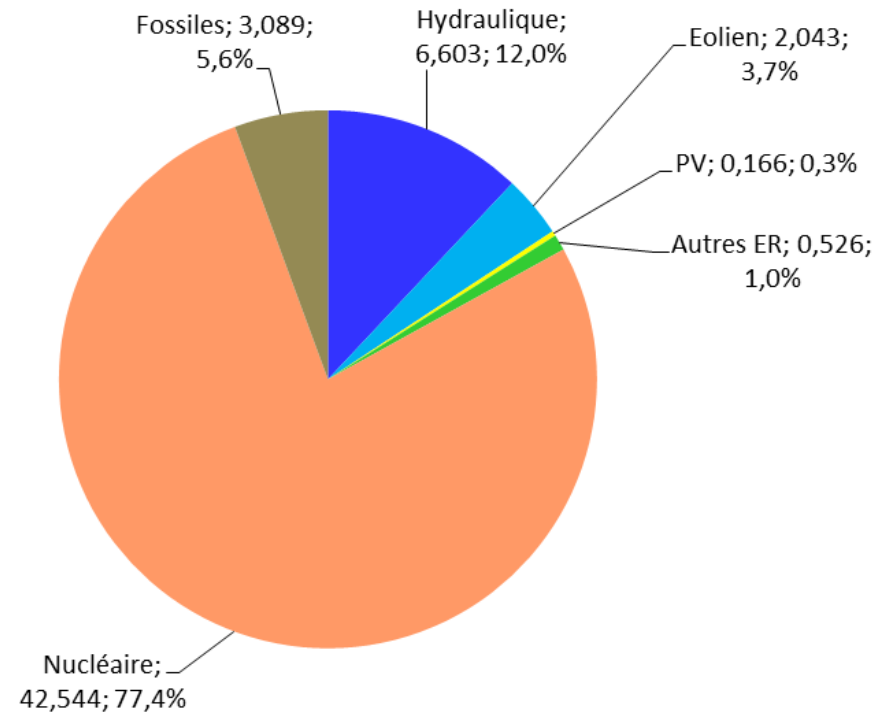
# Production d'électricité en France en janvier 2014

Hors DOM-TOM. Source données: RTE. facteur de charge FC (%) =  $100 * \text{Emois} / (P * \text{Nheures mois})$

Janvier 2014	TWh	% Prod.	FC (%)	Nh (h/j)	% Demande	
Hydraulique	6,603	12,0%	34,6%	8,29	13,6%	
Eolien	2,043	3,72%	33,8%	8,10	4,22%	19,3%
PV	0,166	0,30%	5,2%	1,24	0,34%	
Autres ER	0,526	1,0%	47,9%	11,48	1,1%	
Nucléaire	42,544	77,4%	90,6%	21,74	87,8%	94,2%
Fossiles	3,089	5,6%	16,2%	3,90	6,4%	
<b>Total production</b>	<b>54,971</b>	<b>100%</b>	<b>57,6%</b>	<b>13,82</b>	<b>113,5%</b>	<b>113,5%</b>
<b>Demande</b>	<b>48,437</b>	<b>88,1%</b>			<b>100%</b>	

## Production d'électricité en France en 1/2014

Total: 54,97 TWh, 113,5 % demande. Source données: RTE



BCCONSULT

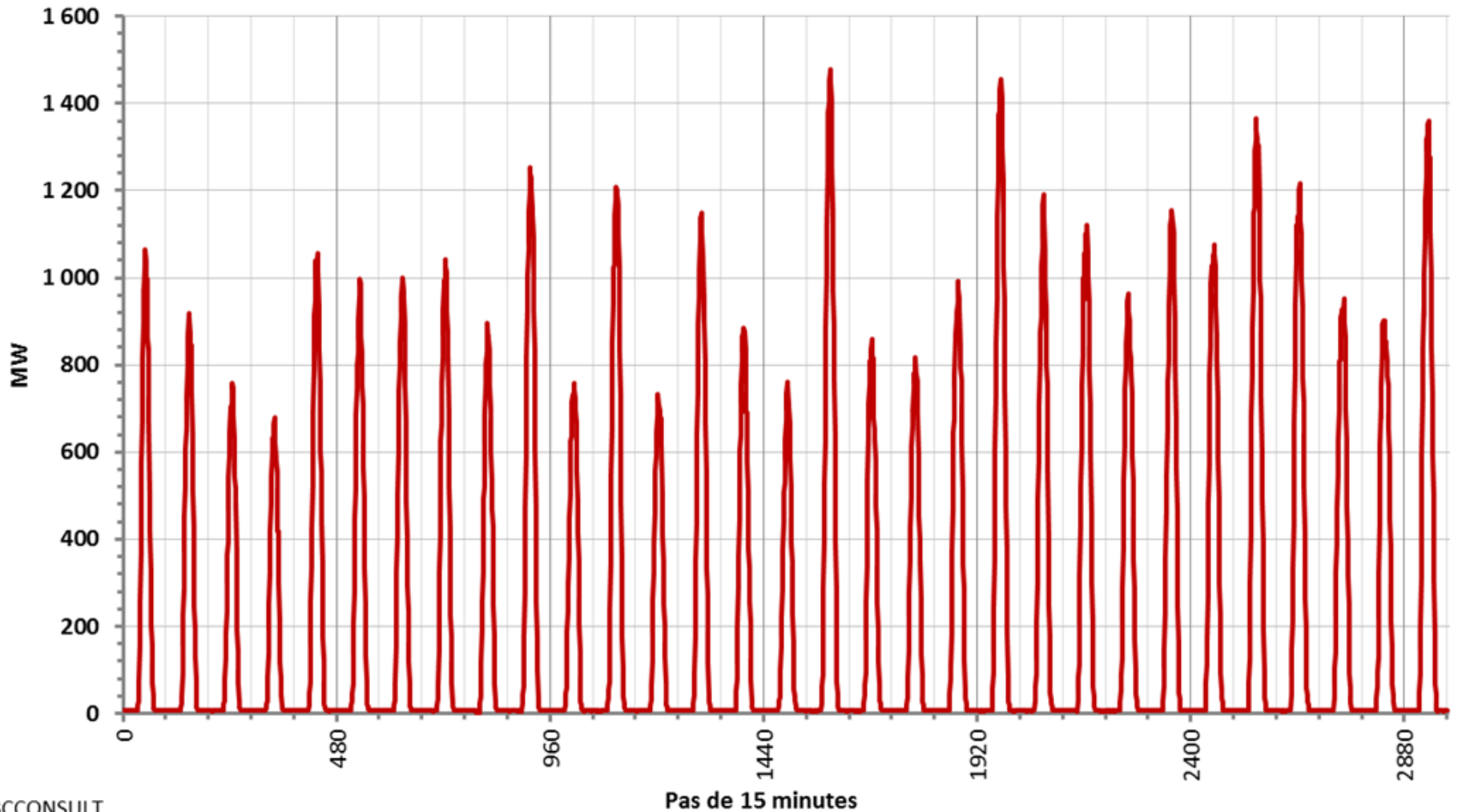
# **Production PV en janvier 2014**

# Production d'électricité PV en France en janvier 2014

France hors DOM\_TOM, source données: RTE

## Solaire PV en France en 1/2014 (MW)

Moyenne: 223 MW. Maxi 1477 MW. Total production: 165,6 GWh (5,34 GWh/j)

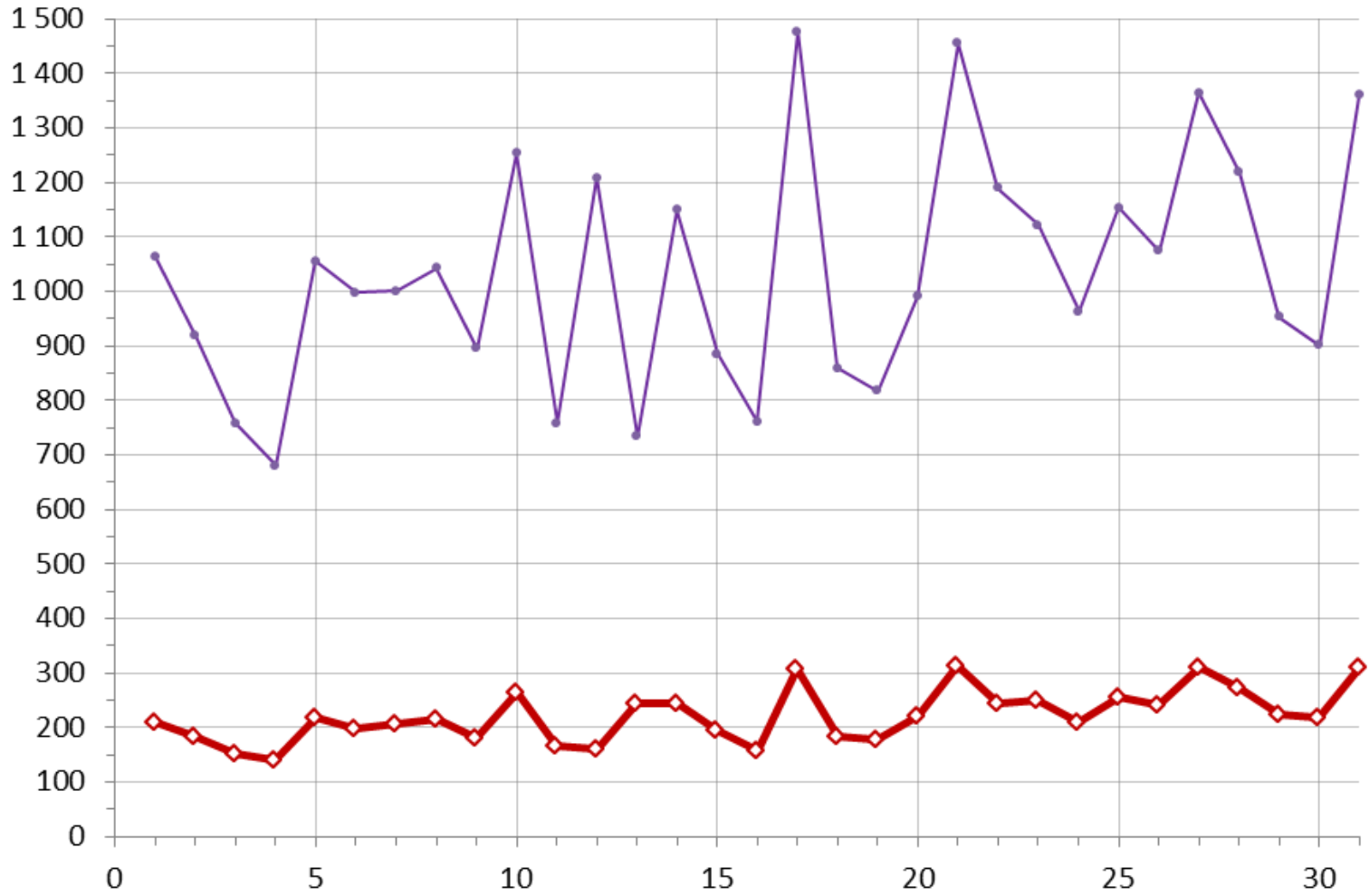




# MW journaliers PV moyens et maxi en France en janvier 2014

France hors DOM\_TOM, source données: RTE

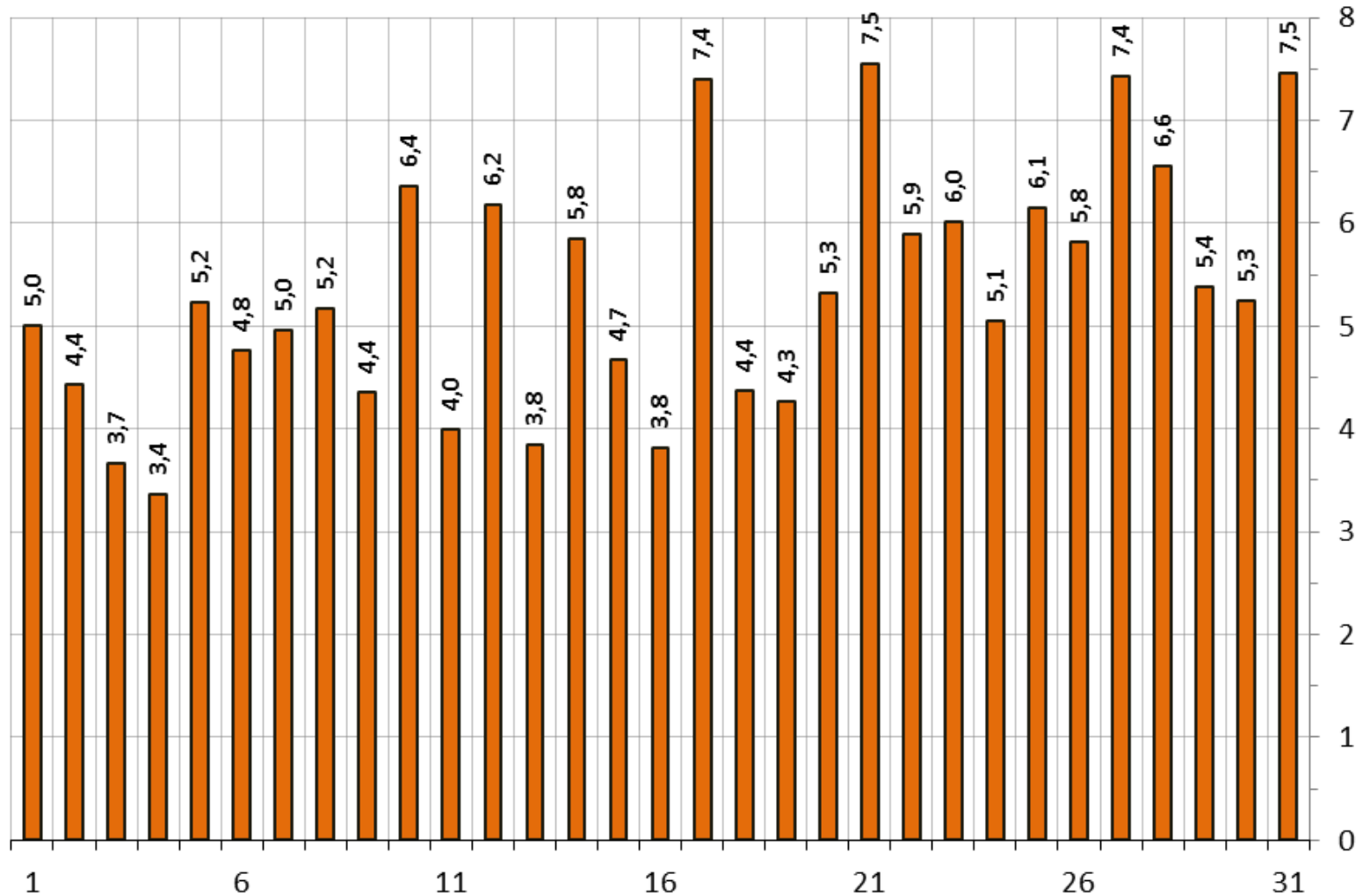
**MW PV moyens et maxis en 1/2014**  
Moyenne : 223 MW; Maxi: 1477 MW



# Production d'électricité PV en France en janvier 2014

France hors DOM\_TOM, source données: RTE

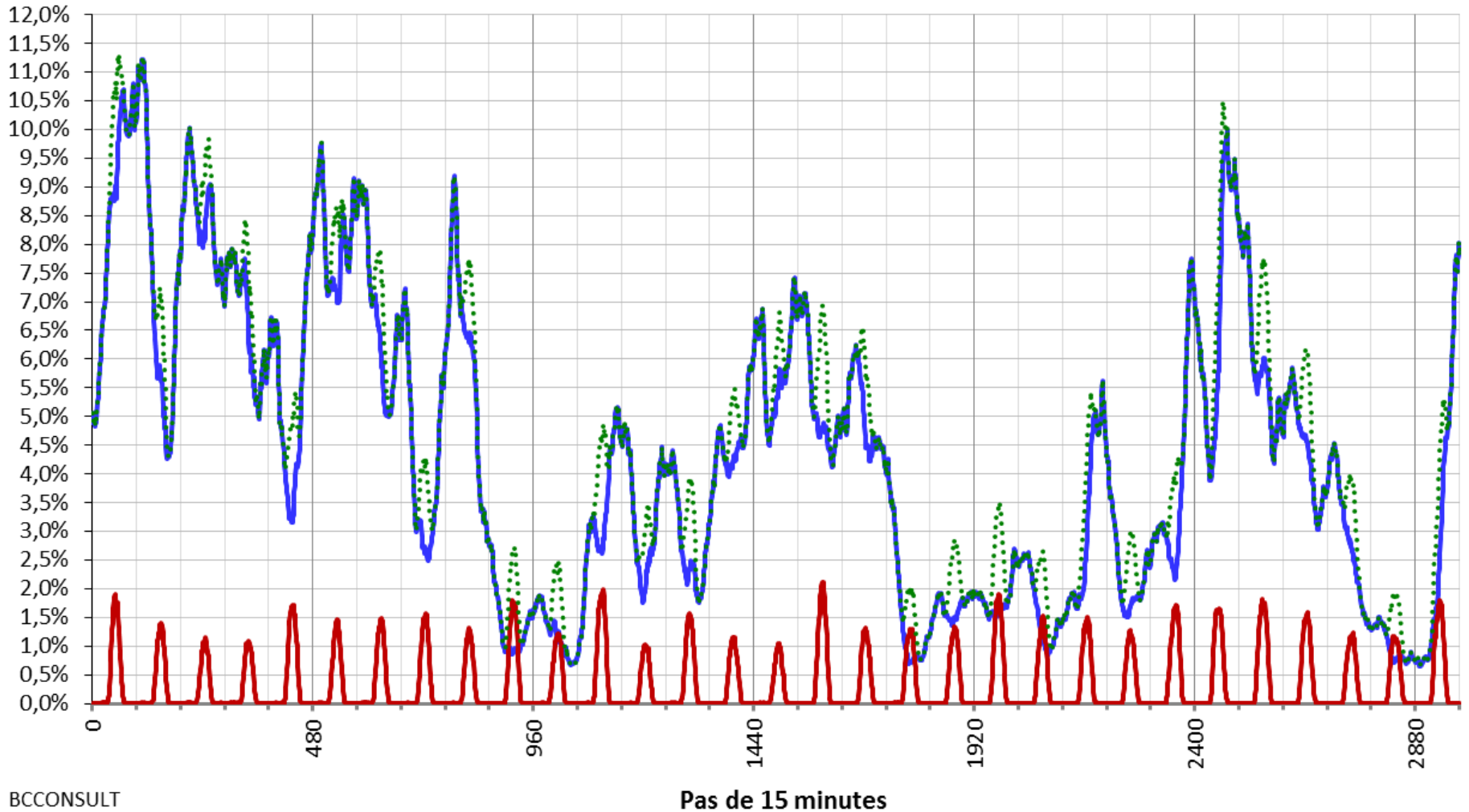
**Production solaire PV en 1/2014 (GWh)**  
**Moyenne : 5,34 GWh/jour ; Total : 165,6 GWh**



# Part de la demande couverte par éolien, PV et [Eolien + PV] en janvier 2014

France hors DOM\_TOM, source données: RTE

**% Demande par Eolien, PV, [Eolien+PV] en France en 1/2014**  
Moyenne: éolien 4,22 %; PV: 0,34 %; [Eolien+PV]: 4,56%



# Profils PV journaliers en 1/2014

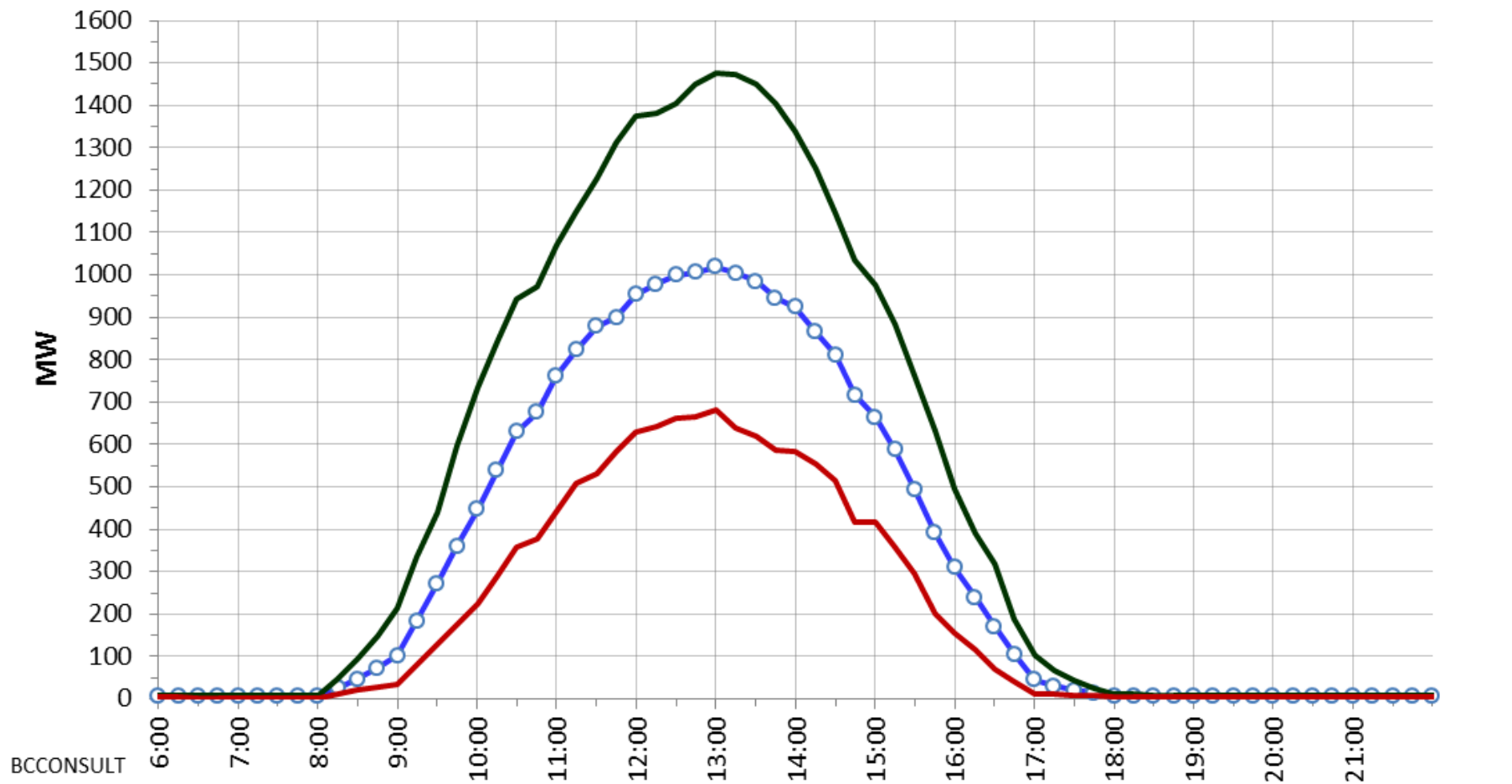
# Moyenne et enveloppes maxi et mini de production PV en 1/2014

France hors DOM-TOM, source données: RTE

## P (MW) moyens, maxi, mini en 1/2014

Source données: RTE

—○— Moyenne    — Maximum    — Minimum



BCCONSULT

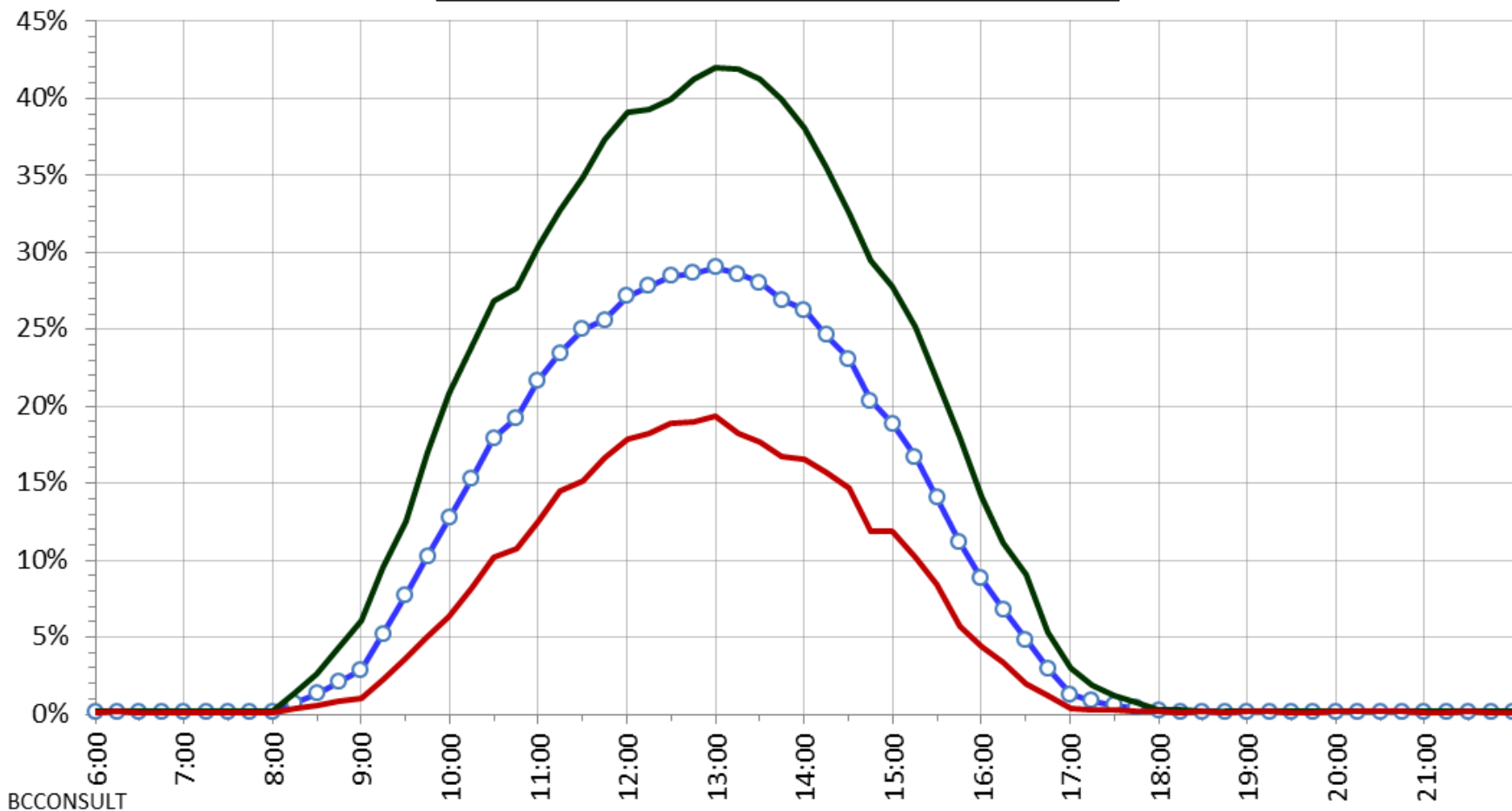
# Moyenne et enveloppes maxi et mini du ratio (P/Pref) PV en 1/2014

France hors DOM-TOM, source données: RTE

**% (P/Pref) en 1/2014, Pref = P en début du mois**

Source données: RTE

Pm/Pref Pmax/Pref Pmin/Pref



BCCONSULT